

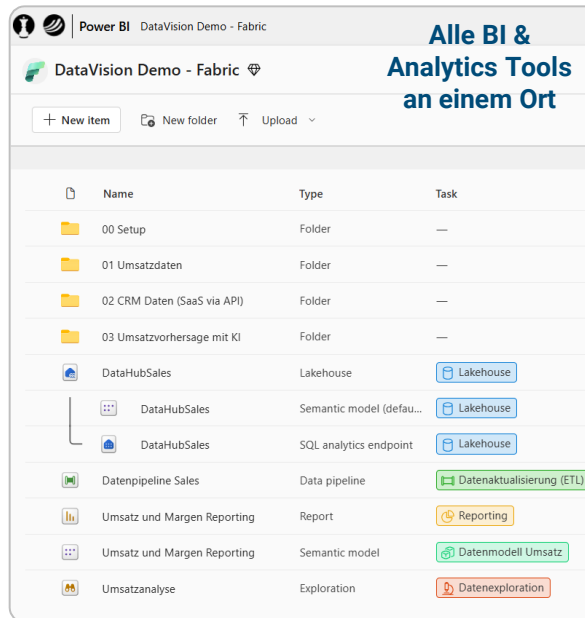
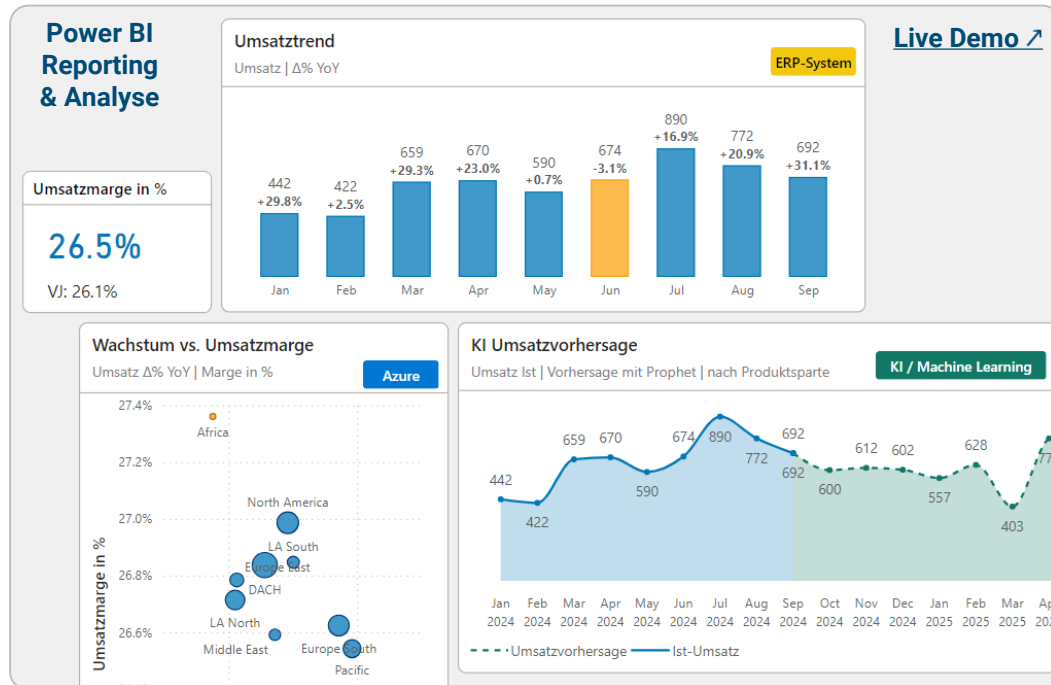
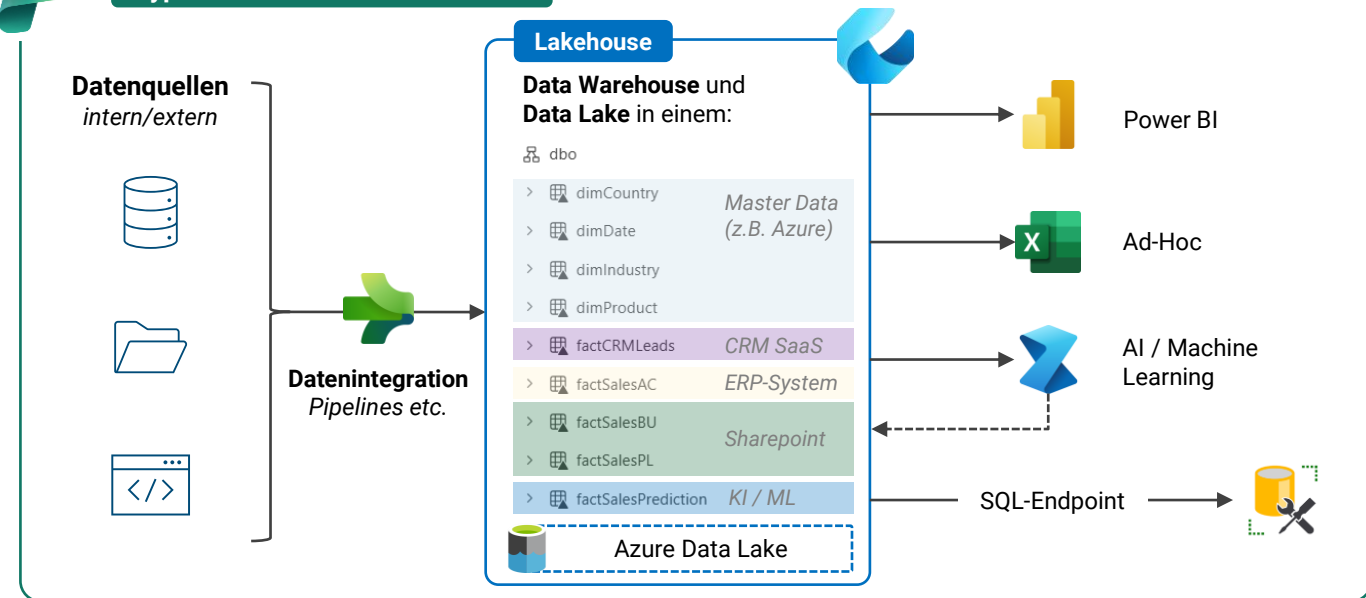
Was ist Fabric?

- Mit Fabric wird Power BI vom BI-Tool zur vollintegrierten Datenplattform für alle Analytics-Anwendungen einer Organisation
- Wird ein Power BI Workspace auf Fabric hochgestuft, wird sofort eine Vielzahl an zusätzlichen Funktionen für die Datenintegration (ETL), Warehousing, Real-Time, KI / Machine Learning etc. verfügbar
- Alle Komponenten sind dabei tief integriert mit Power BI

Wieso ist eine integrierte Datenplattform wertvoll?

- End-to-End Abdeckung der gesamten Analytics Wertkette an einem Ort
- Wiederverwendung und Standardisierung von Datenprodukten
- Eine Plattform mit allen Sprachen für alle Arten von Entwickler und Anwender
- Self-Service und interaktives Reporting eng verknüpft mit allen anderen Tools

Typische Fabric Datenarchitektur



Lizenzmodell

- Um Fabric zu nutzen, muss ein Power BI Workspace einer Fabric-Kapazität zugeordnet werden
- Fabric-Kapazitäten gibt es in >10 Stufen und werden über das Azure Portal mit wenigen Klicks erstellt und gepflegt
- Welche Kapazitätsstufe es braucht, hängt von einigen Faktoren ab und muss individuell beurteilt werden

[DataVision Lizenzkostenrechner](#)

Interessiert an einer Demo?

→ info@datavision.ch